



# Lemon Park



a development by

**ÖZYALÇIN**



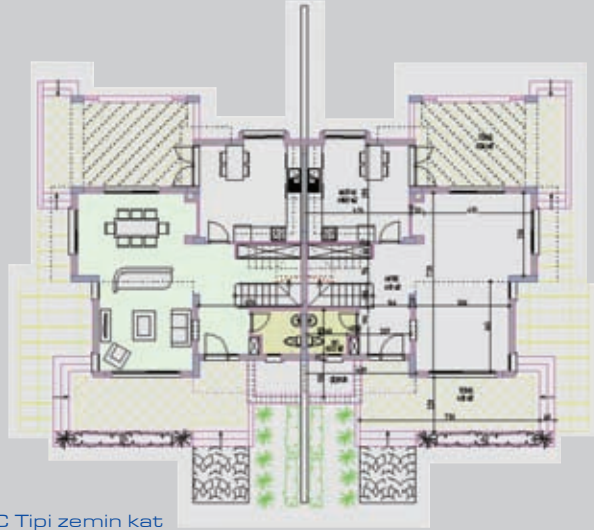


## A & B Tipi Konut Planı Type A & B Residence Plan

## C Tipi İkiz Konut Plan Type C Detached Villa Plan



A & B Tipi zemin kat



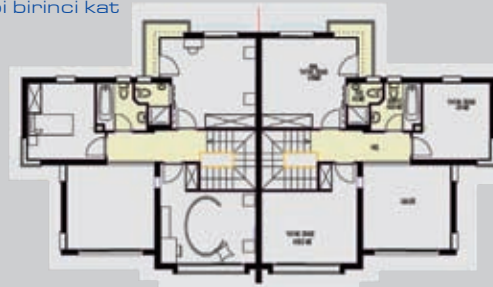
C Tipi zemin kat

GENEL TOPLAM ALAN  
186m<sup>2</sup>

A & B Tipi birinci kat



C Tipi birinci kat



### A ve B Tipi Villa:

	Alan (m <sup>2</sup> )
<b>Zemin Kat</b>	
Antrre + Merdiven	14
Salon	34
Mutfak	22
WC	4
Garaj	18
Zemin Kat Kapalı Alan Toplamı	92
Ön Açık Teras	20
Arka Açık Teras	26
<b>Zemin Kat Açık Alan Toplamı</b>	<b>46</b>

### I. Kat

<b>Hol</b>	6
<b>Ana Yatak Odası Toplamı</b>	27
- Ana Yatak Odası	20
- Ana yatak odasında en-suite duş ve WC	4
- Balkon	4
Ön Cephe Yatak Odası Toplamı	16
Yan Cephe Yatak Odası Toplamı	14
Ortak Banyo +WC	5
<b>I. Kat Kapalı Alan Toplamı</b>	<b>68</b>
I. Kat Açık Alan Toplamı	

Zemin Kat Kapalı Alan Toplamı	92
Zemin Kat Açık Alan Toplamı	46
I. Kat Kapalı Alan Toplamı	68
I. Kat Açık Alan Toplamı	
Villa Toplam Kapalı Alan	160
Villa Toplam Açık Alan	46
<b>GENEL TOPLAM ALAN</b>	<b>206</b>

### Type A and B villa

	Area (m <sup>2</sup> )
<b>Basement</b>	
Entrance + stairs	14
Living room	34
Kitchen	22
WC	4
Garage	18
Basement total closed area	92
Open front terrace	20
Open back terrace	26
<b>Basement total open area</b>	<b>46</b>

### 1 st floor

<b>Hol corridor</b>	6
<b>Master bedroom total</b>	27
-Master bedroom	20
-Master bedroom en suite shower and WC	4
-Balcony	4
Front side total bedroom area	16
Rear total bedroom area	14
Common Bathroom + WC	5
<b>1st floor total closed area</b>	<b>68</b>
1st floor total open area	

Basement total closed area	92
Basement total open area	46
1st floor total closed area	68
1st floor total open area	
Villa total closed area	160
Villa total open area	46
<b>TOTAL AREA</b>	<b>206</b>

### C Tipi İkiz Villa:

	Alan (m <sup>2</sup> )
<b>Zemin Kat</b>	
Antrre + Merdiven	18
Salon	40
Mutfak	22
WC	4
Zemin Kat Kapalı Alan Toplamı	84
Ön Açık Teras	18
Arka Açık Teras	23
Zemin Kat Açık Alan Toplamı	41

### I. Kat

<b>Hol</b>	6
<b>Ana Yatak Odası Toplamı</b>	23
- Ana Yatak Odası	18
- Ana yatak odasında en-suite duş ve WC	2
- Balkon	3
Ön Cephe Yatak Odası Toplamı	16
Yan Cephe Yatak Odası Toplamı	12
Ortak Banyo +WC	4
I. Kat Kapalı Alan Toplamı	61
I. Kat Açık Alan Toplamı	

Zemin Kat Kapalı Alan Toplamı	84
Zemin Kat Açık Alan Toplamı	41
I. Kat Kapalı Alan Toplamı	61
I. Kat Açık Alan Toplamı	
Villa Toplam Kapalı Alan	145
Villa Toplam Açık Alan	41
<b>GENEL TOPLAM ALAN</b>	<b>186</b>

### Type C detached villa

	Area (m <sup>2</sup> )
<b>Basement</b>	
Entrance + stairs	18
Living room	40
Kitchen	22
WC	4
Basement total closed area	84
Open front terrace	18
Open back terrace	23
<b>Basement total open area</b>	<b>41</b>

### 1 st floor

<b>Hol corridor</b>	6
<b>Master bedroom total</b>	23
-Master bedroom	18
-Master bedroom en suite shower and WC	2
-Balcony	3
Front side total bedroom area	16
Rear total bedroom area	12
Common Bathroom + WC	4
1st floor total closed area	61
1st floor total open area	

Basement total closed area	84
Basement total open area	41
1st floor total closed area	61
1st floor total open area	
Villa total closed area	145
Villa total open area	41
<b>TOTAL AREA</b>	<b>186</b>

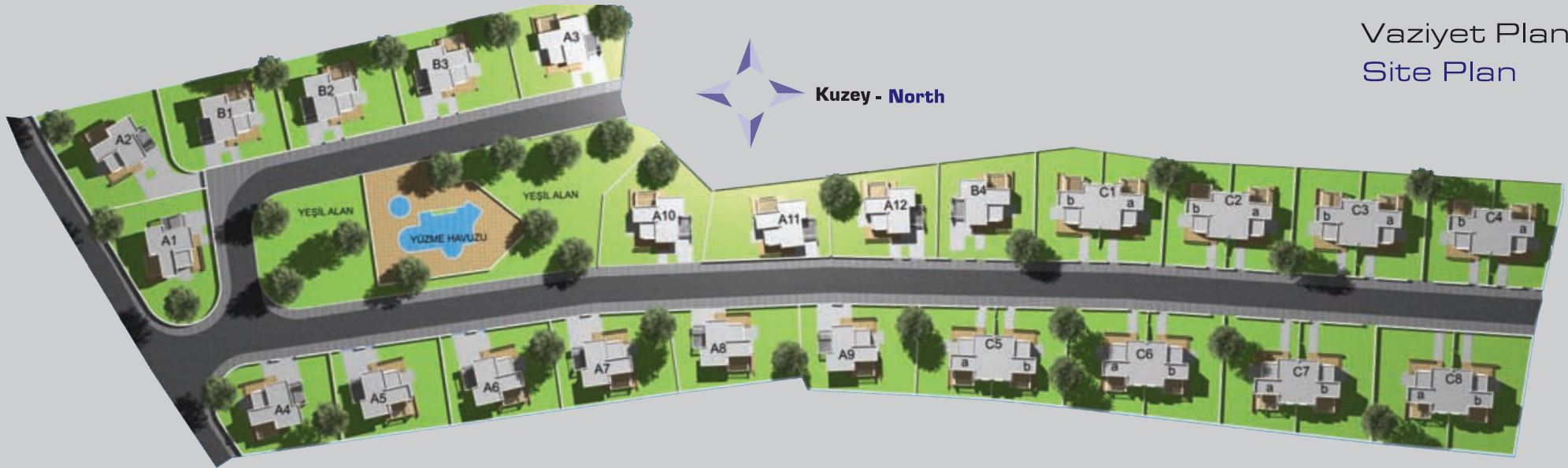
## Özellikler

Yer döşemeleri seramik veya laminant parke • Mutfak dolapları ahşap veya laminant • Tüm yatak odaları gömme ahşap veya laminant duvar dolaplı • Merkezi ısıtma Lpg'li • Salon, mutfak ve yatak odalarında split klima altyapısı • 3 ton su deposu • Hidrofor+güneş enerjisi • Dış cephe pencere ve kapılar ses ve ısı izolasyonlu Çift Cam PVC • Uydu, internet, telefon altyapısı • PVC kaplı MDF kapı • Tüm Site çevre aydınlatma • Görüntülü interkom • Bahçe Kapıları • Bahçe düzenleme dahil • Ortak Yüzme Havuzu

## Specifications

Choices of ceramic or parquet flooring • Choices of laminate or wood kitchen • Choices of laminate or wood fitted wardrobes • Central heating with LPG • Infrastructure for air conditioning units • 3 tons water tank • Pressure tank and solar energy panels • Sound & heat proof double glazing • Infrastructure for satellite internet & phone lines • PVC laminate MDF Doors • Street lighting on sight • Visual intercom • Garden gates • Landscaping included for gardens • Communal swimming pool •

## Vaziyet Planı Site Plan



*Yaratmak bizden, yaşamak sizden!*  
*We create for you to live in!*



**ÖZYALÇIN**  
group of companies

P.K. 517 Kyrenia, North Cyprus, Mersin 10 Turkey  
Tel: +90 (392) 815 18 50 Fax: +90 (392) 815 18 51 e.mail: ozyalcin@kktc.net

[www.ozyalcinconstruction.com](http://www.ozyalcinconstruction.com)



FREE BIRDS